

# Beitritts-Erklärung

zur Rahmen-Vereinbarung

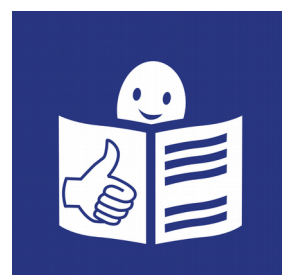
über Qualitäts-Sicherung

und Gewalt-Schutz

für Werkstätten

in Nordrhein-Westfalen

In Leichter Sprache



## Wer hat die Rahmen-Vereinbarung gemacht?

- Das Ministerium für Arbeit, Gesundheit und Soziales vom Land Nordrhein-Westfalen.

Die Abkürzung ist: MAGS

Ministerium für Arbeit,  
Gesundheit und Soziales  
des Landes Nordrhein-Westfalen



- Die Landes-Arbeitsgemeinschaft von den Werkstatträten in Nordrhein-Westfalen.

Die Abkürzung ist: LAG WR NRW



- Die Landes-Arbeitsgemeinschaft von Werkstätten für behinderte Menschen in Nordrhein-Westfalen.

Die Abkürzung ist: LAG WfbM NRW



- Der Berufs-Verband von den Fachkräften für die Arbeits- und Berufsförderung.

Die Abkürzung ist: BeFAB



- Die Regional-Direktion Nordrhein-Westfalen von der Bundes-Agentur für Arbeit.



- Die Deutsche Renten-Versicherung Westfalen, Rheinland und Bund.



- Der Landschafts-Verband Rheinland.  
Die Abkürzung ist: LVR.



- Der Landschafts-Verband Westfalen-Lippe.  
Die Abkürzung ist: LWL



# Beitritts-Erklärung

Wir treten der Rahmen-Vereinbarung bei.

Das heißt:

Wir machen mit bei der Rahmen-Vereinbarung.

Wir wollen uns an die Rahmen-Vereinbarung halten.

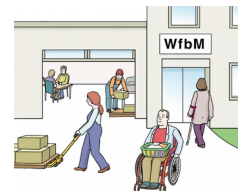
Wir wollen die Rahmen-Vereinbarung

in unserer Werkstatt umsetzen.



Name von der Werkstatt: \_\_\_\_\_

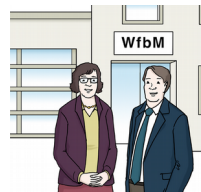
Adresse von der Werkstatt: \_\_\_\_\_



Wer macht mit?

Die Werkstatt.

Der Werkstatt-Rat.



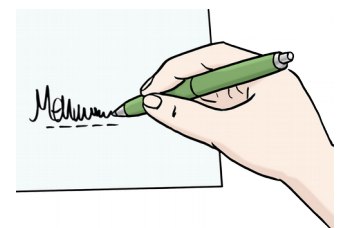
Ansprech-Person: \_\_\_\_\_

Telefon-Nummer: \_\_\_\_\_

E-Mail: \_\_\_\_\_

Mit der Unterschrift bestätigen wir:

- Wir treten der Rahmen-Vereinbarung bei.
- Wir sind mit den Regeln für den Datenschutz einverstanden.



Die Unterschrift ist auf der letzten Seite.

## Regeln für den Datenschutz

In der Beitritts-Erklärung stehen persönliche Daten.  
Zum Beispiel: Name, Adresse und Telefon-Nummer.



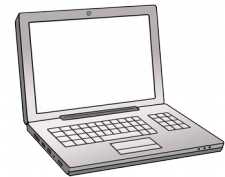
Das Ministerium für Arbeit, Gesundheit und Soziales speichert und benutzt die Daten.

Zum Beispiel für diese Dinge:

- Das Ministerium macht eine Liste mit den Kontakt-Daten von allen Werkstätten, die bei der Rahmen-Vereinbarung mitmachen.
- Es gibt eine Arbeits-Gruppe. Die Arbeits-Gruppe hat die Rahmen-Vereinbarung geschrieben. Die Arbeits-Gruppe bekommt die Kontakt-Daten.
- Das Ministerium möchte wissen: Wie klappt die Umsetzung von der Rahmen-Vereinbarung? Das Ministerium kann der Werkstatt Fragen darüber stellen. Dazu benutzt das Ministerium die Kontakt-Daten.
- Vielleicht ist nur die Werkstatt oder nur der Werkstatt-Rat dem Rahmen-Vertrag beigetreten. Dann gibt das Ministerium die Kontakt-Daten an den Landschafts-Verband weiter. Der Landschafts-Verband spricht dann mit der Werkstatt und dem Werkstatt-Rat, damit **beide** der Rahmen-Vereinbarung beitreten.



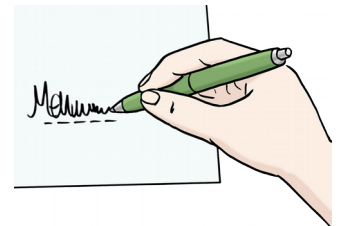
Es gibt noch mehr Hinweise zum Datenschutz.  
Die Hinweise stehen  
auf der Internet-Seite vom Ministerium.  
[www.mags.nrw/datenschutzhinweise](http://www.mags.nrw/datenschutzhinweise)



Ort: \_\_\_\_\_

Datum: \_\_\_\_\_

Unterschrift: \_\_\_\_\_



## Wer hat diesen Text gemacht?

Die Partner von der Rahmen-Vereinbarung  
haben diesen Text gemacht.

Der Text in Leichter Sprache ist  
vom Büro für Leichte Sprache Volmarstein.

Beschäftigte aus der Werkstatt für behinderte Menschen  
in der Evangelischen Stiftung Volmarstein  
haben den Text in Leichter Sprache geprüft.

Die Bilder sind von © Lebenshilfe für Menschen  
mit geistiger Behinderung Bremen e.V.,  
Illustrator Stefan Albers, Atelier Fleetinsel, 2013.

Das Europäische Logo für einfaches Lesen  
ist von © Inclusion Europe.



Düsseldorf (November 2019)